



**VKS**  
PNE GROUP



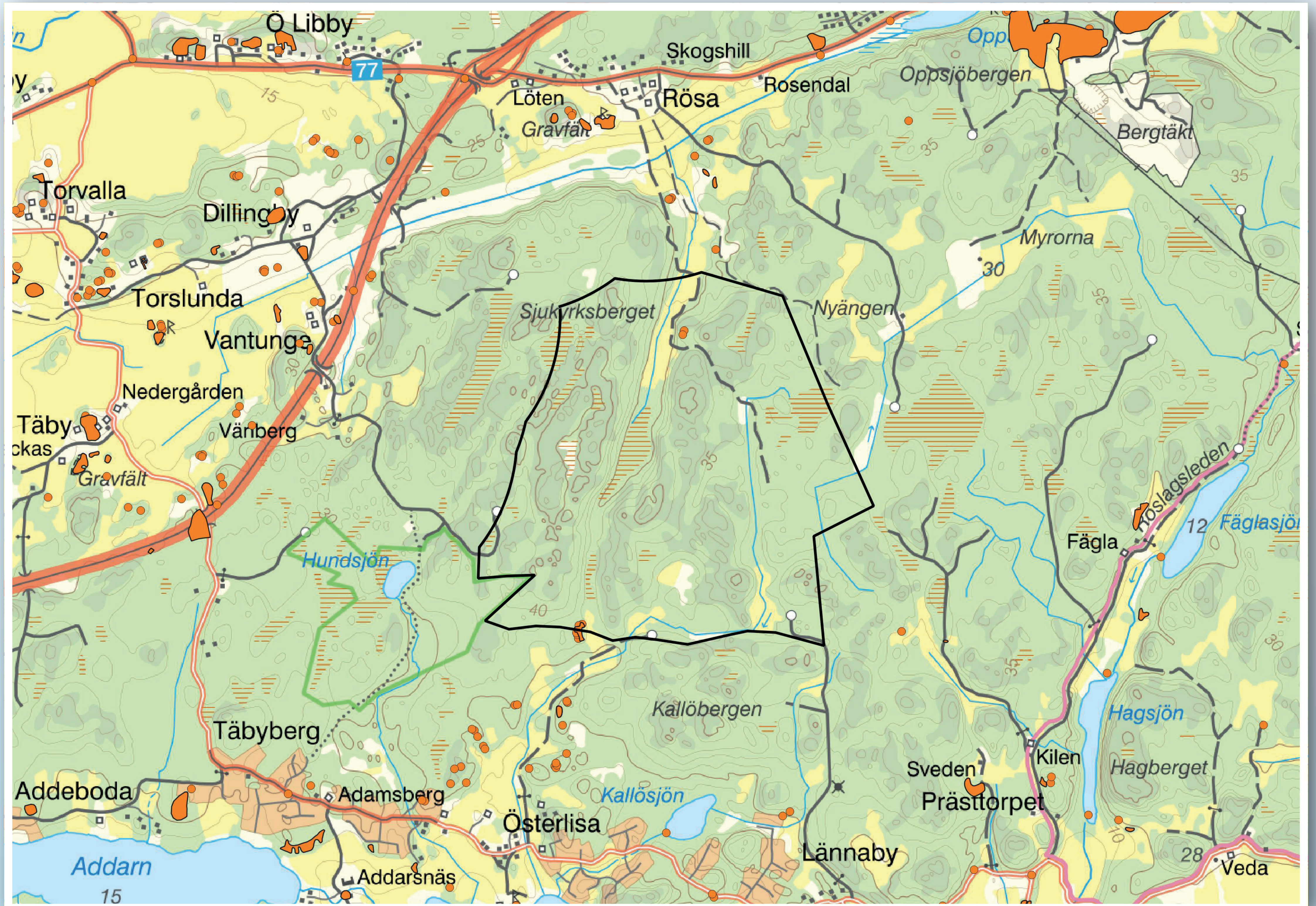
**VKS Vindkraft Sverige AB**

# KULTURMILJÖ & ARKEOLOGI

Projektområdet är beläget inom socknarna Husby-Sjuhundra och Länna. Inom projektområdet finns inget kulturresevat eller världsarv. Varken området som sådant eller den anslutande vägen omfattas av några hushållningsbestämmelser.

Inom projektområdet finns ett litet antal registrerade kulturhistoriska lämningar. För att närmare utreda om det finns ytterligare lämningar i området och hur byggnation av en vindpark kan samverka med de värden som finns, kommer en arkeologisk utredning att genomföras inom området.

Det är länsstyrelsen som avgör behov av antikvariska åtgärder med anledning av det planerade arbetsföretaget. Fastställelse av de utredningar som länsstyrelsen anser vara behövliga för området sker i enlighet med 2 kap. kulturmiljölagen.



Karta utvisande kringliggande värden för kulturmiljövård

■ Fornlämningar område  
● Fornlämningar punkt



I området som omger den planerade vindparken återfinns på olika avstånd områden av riksintresse för kulturmiljövården, kyrkobyggnader och kyrkomiljöer, byggnadsminnen och kommunala kulturmiljöer. Vindparken bedöms innebära varierande grad av synlighet från kringliggande kulturvården, men i övrigt ingen fysisk eller egentlig kulturmiljöpåverkan.

Penningby slott, belägen i vackra omgivningar i Länna

Foto från Wikimedia Commons, Jopparn

[www.vksvind.se](http://www.vksvind.se)